

Previdia Compact Leilighetsprogrammering

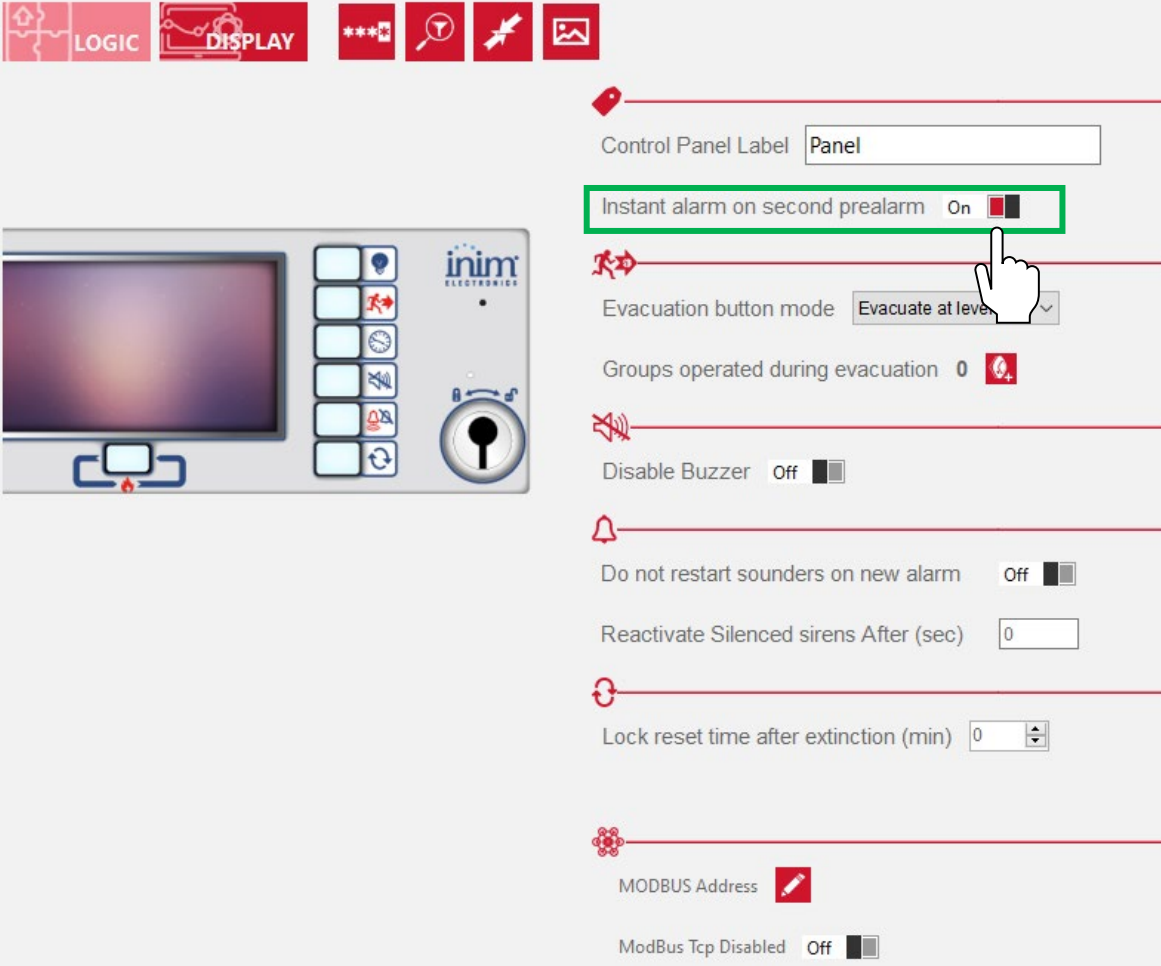


Fra hovedsiden trykk på skjermen

Sett "Instant alarm on second prealarm" til ON

System ->PREVIDIA COMPACT 1 ->PANEL DISPLAY

LOGIC DISPLAY



Control Panel Label

Instant alarm on second prealarm On

Evacuation button mode

Groups operated during evacuation

Disable Buzzer Off

Do not restart sounders on new alarm Off

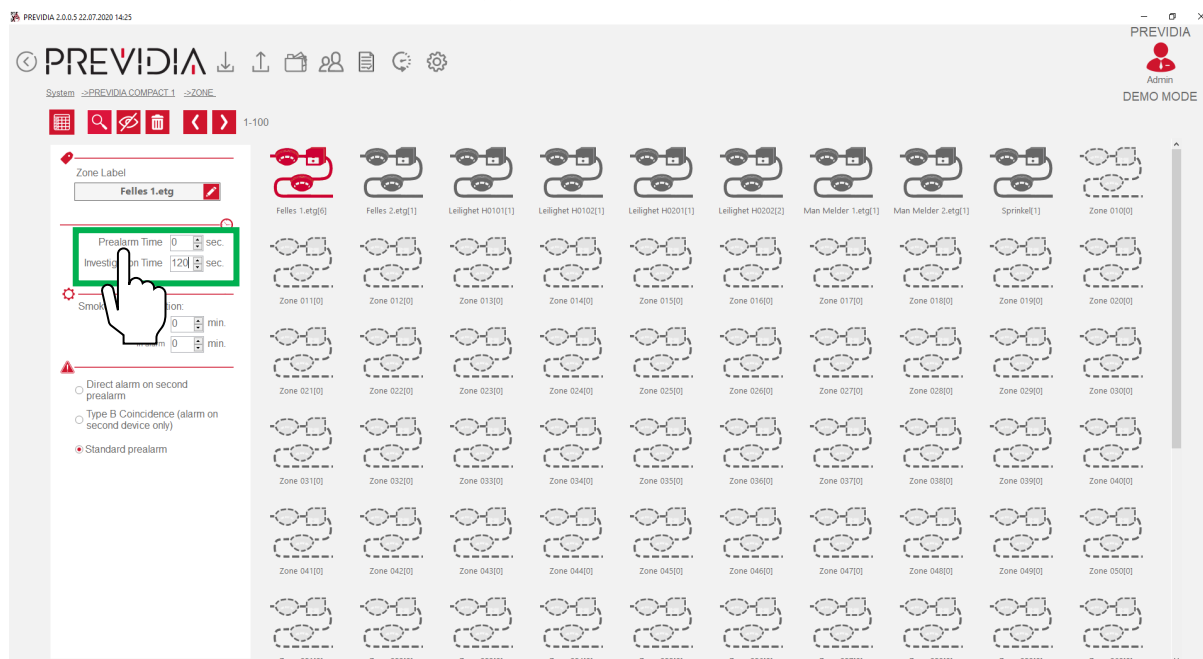
Reactivate Silenced sirens After (sec)

Lock reset time after extinction (min)

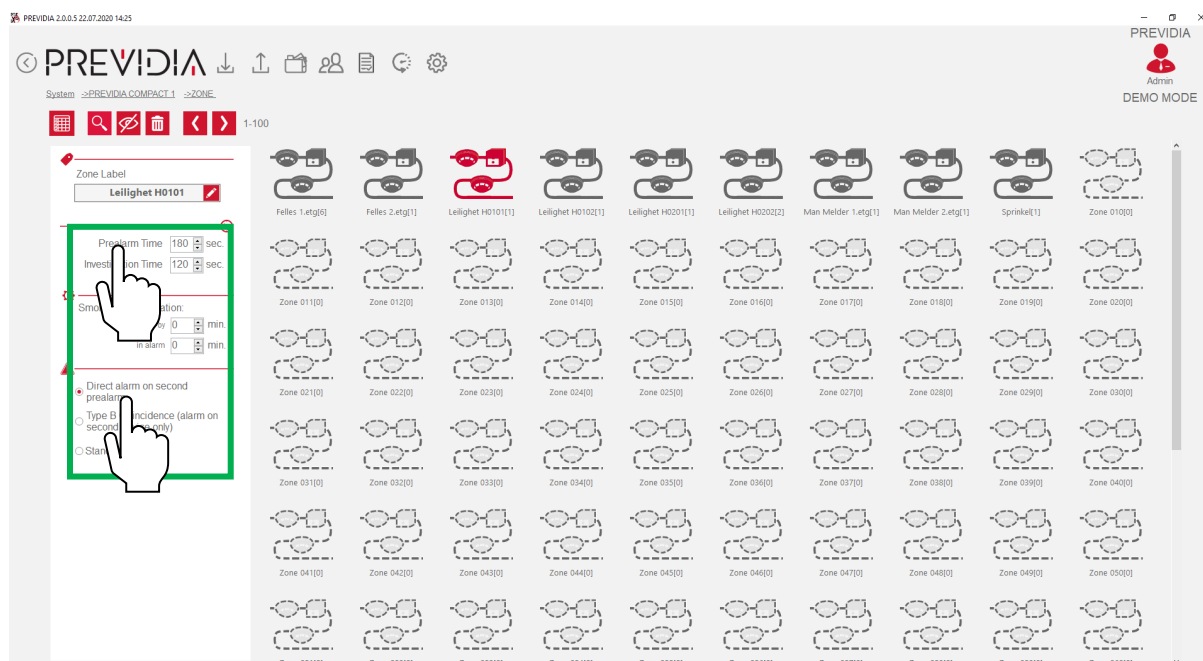
MODBUS Address

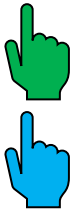
ModBus Tcp Disabled Off

Soner som felles areal, manuelle meldere og sprinkel, skal ikke ha prealarmtid. Denne settes til 0



Alle leilighetssonene skal ha prealarmtid. Denne tiden defineres i sekunder, så om man ønsker 3 minutter forsinkelse, legges 180 sekunder inn her. Huk også av "Direct alarm on second prealarm".

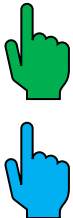
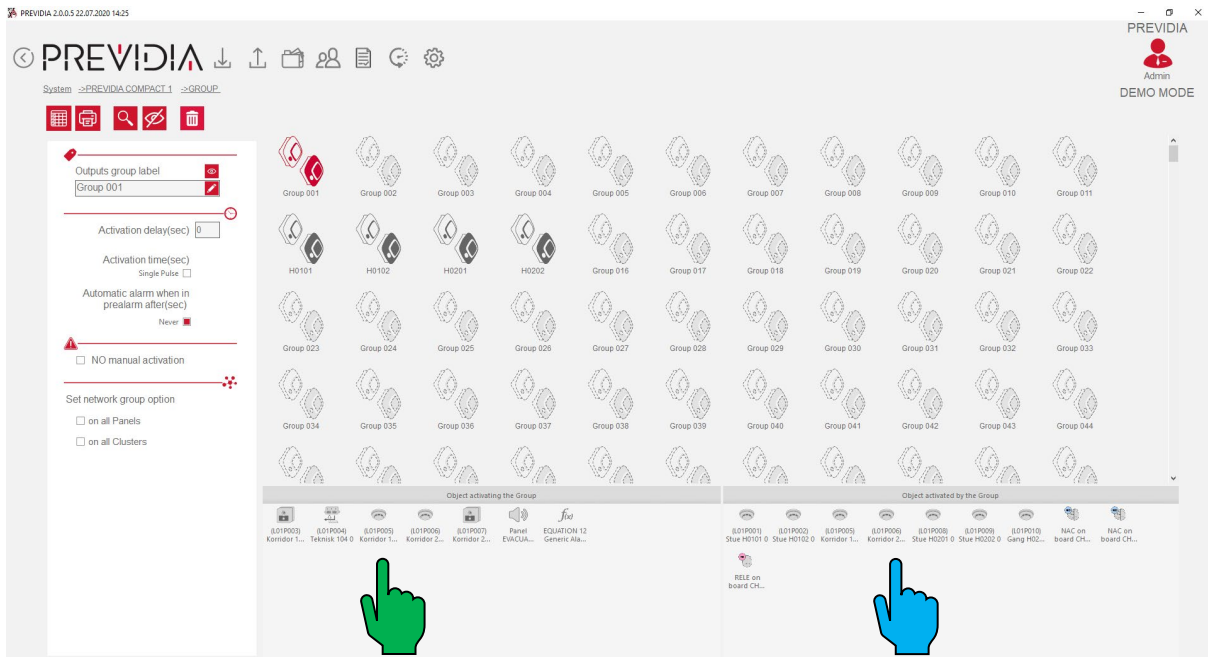




Gruppe 1 (Generisk alarm) er en ferdigdefinert gruppe som trigges når sentralen er i alarm.

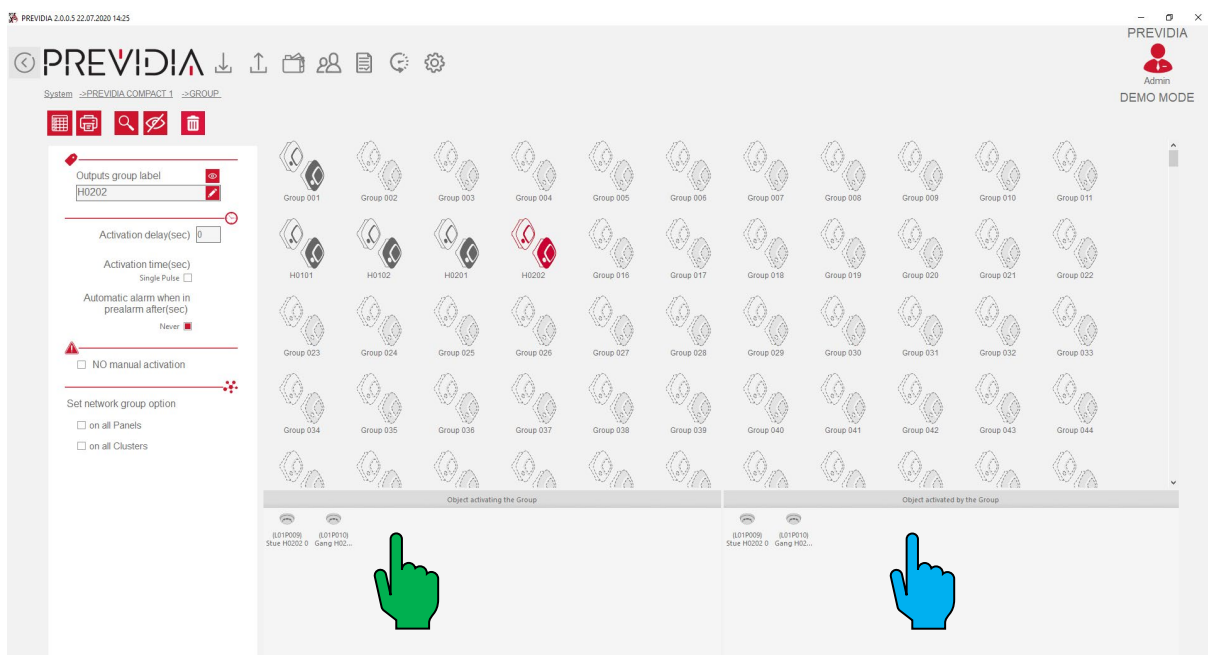
Detektorer i leilighetene skal ikke aktivere denne gruppen. Det er kun detektorer i fellesareal, manuelle meldere og sprinkelvakt som skal aktivere denne gruppe.

Enheter som blir aktivert av gruppen er alle sokkelsummere og andre utganger som skal aktiveres ved alarm. Det betyr at sokkelsummere i leilighetene, sirenekurser, dørstyring og alarmsender kan legges til her.

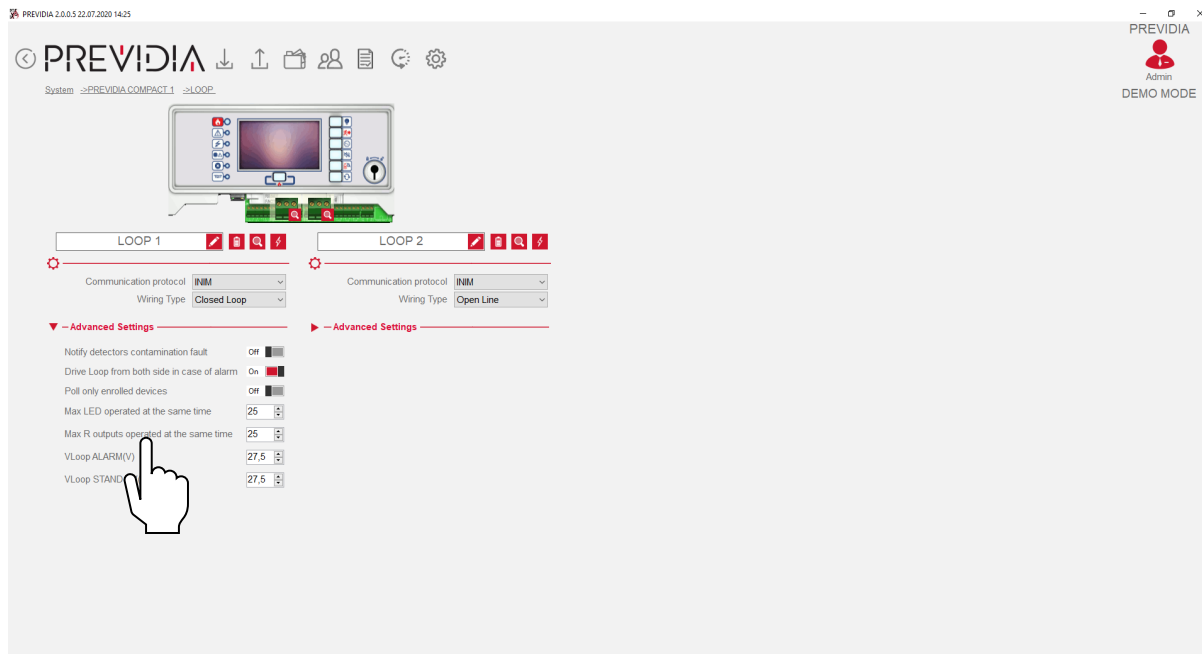


Det må opprettes 1 gruppe pr leilighet. Det er kun detektorer som er montert i leilighet som skal aktivere sin gruppe.

Det er kun sokkelsummere som er montert inne i leiligheten som skal blir aktivert av sin gruppe.



Pass på at antall sokkelsummere du har på sløyfen ikke overstiger hva som er satt under "Max R outputs activated at the time". Om det overstiges må dette tallet økes til antallet sokkelsummere du har på sløyfen.



Pass på at detektorer med sokkelsummere blir satt til disse innstillingene.

