

Referanseliste Nortek Security & Technology AS



SECURITY & TECHNOLOGY

**Vi leverer alt fra enkeltstående produkter
til store systemløsninger innenfor:**

- Talevarsling / lydanlegg
- Brannalarm
- Slokking
- Kursing
- Nødlys

Construction City

Construction City består av seks romslige fløyer med en glasshall i midten av bygget.

Glasshallen har en takhøyde på 35 meter. Her kan man ha sosiale møter på tvers av bedrifter.

Det er et ønske om at halvparten av materialene som skal bli brukt, enten skal være gjenvunnet eller materialer som blir ombrukt. I tillegg til dette er det muligheter i fremtiden for å ombruke og gjenvinne store deler av bygget.



På taket er det planer om skybar med terrasse, en takhage for grønt til byggets restauranter. Det vil også være en tuftepark på taket der man kan ta seg en pause eller treningsøkt i løpet av dagen.

Taket vil også fange opp regnvann og er med på å avlaste avløpsnett og forhindre flom ved store nedbørmengder.

I dette prosjektet er vi med ved å levere Previdia Max Sentraler, nødlys med trådløs kommunikasjon, talevarslig og slokkeanlegg

Møller Bil Hamar

Tomten består av et nytt forhandleranlegg for Volkswagen, Audi og Skoda, et bruktbilanlegg, dekkhotell og skadeanlegg.

Bygget ble tatt i bruk desember 2023.

Volkswagen og Volkswagen Nyttkjøretøy, Skoda og Audi har hvert sitt lokalet på 7.000 kvadratmeter for nybilsalg. Mellom lokalene er det en utleveringssone som optimaliserer logistikken i anlegget.

Det er også et eget bruktbilsenter på 2000 kvadratmeter, med plass opp til 80 bruktbiler, med et eget verksted for klargjøring med muligheten for vask og takst og med et eget fotoområde.

I tillegg er det et 1000 kvadratmeter stort dekkhotell med plass til i overkant av 3000 dekksett.

Det er også et skadesenter på nesten 2100 kvadratmeter pluss kaldtak ute for lagring av biler på nesten 240 kvadratmeter. Her er det et moderne karosseriverksted med flere oppretterplasser.

Møller Bil Skade har også ansvaret selv for lakkeringen i det nye skadesenteret.

Skade- og lakkanlegget er CO2-nøytralt gjennom at det brukes fornybar energi.

I dette prosjektet har vi levert brannalarmanlegg og desentraliserte nødlys.



Sommerro

Sommerro har masse å gjøre ikke bare for hotellets gjester, men også for folket i Oslo. Sommerro består av restauranter, hotellrom og- suite, møte og selskapslokaler, barer, en kulturscene, kino, basseng og badstue.

I tillegg er det gamle Vestkantbadet restaurert og gjenåpnet. Her er det blant annet moderne helse- og skjønnhetstilbud og et moderne treningsrom.



Samme året som at de første elektriske gatelampene i Oslo sentrum ble tent, ble forløperen til Oslo Lysverker, Christiania Elektricitetsværk, etablert.

Opprinnelig var bygningen bygget for å være hovedkontoret til både Christiania Gasværk og Christiania Elektricitetsværk. Begge var på denne tiden viktig for utviklingen av den moderne storbyen.

I en konkurranse var det aritektene Bjerck & Eliassen som vant om å tegne det nye administrasjonsbygget i 1917.

Under byggeprosessen ble de to selskapene slått sammen til Kristiania Gas- og Elektricitetsverker, som i 1930 fikk nytt navn, Oslo Lysverker. Året etter stod det nye administrasjonsbygget ferdig.

I 2017 kjøpte Aspelin Ramm og Strawberry Brothers eiendommen. Nå har hele bygget blitt transformert fra et administrasjonsbygget til et vakkert hotell med masse detaljer som er blitt bevart og modernisert.

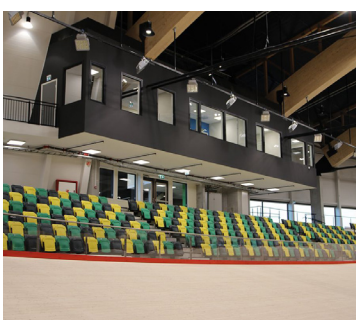
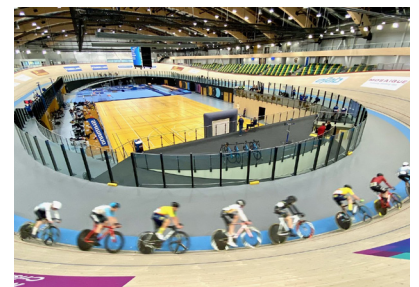
I dette prosjektet vi levert talevarsling, Previdia Max brannvarslingsanlegg og desentraliserte nødlys med trådløs kommunikasjon



Sola Arena

En velodrom er en ellipseformet bane for innendørs sykling. Svingene i denne banen har en helling på 43 grader. Her kan de beste syklistene komme opp i en hastighet på over 80 kilometer i timen.

Med en bane på 250 meter og med internasjonale mål kan banen på Sola benyttes til konkurranser fra hele verden. Samtidig skal banen være med på å gi sporten en dytt lokalt, regionalt og nasjonalt. Velodromen kan brukes av alle, både nybegynnere og spesialister.



I den 16 500 kvadratmeter store arenaen finnes det også blant annet en flerbruksbane, en turnhall og et styrkerom.

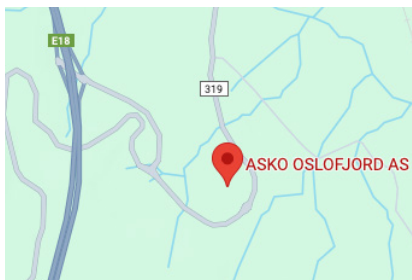
Langs langsiden av velodromen finnes det faste sitteplasser, med muligheten til utvide sitteplassene til omtrent 2500 ved større arrangementer.

I dette prosjektet har vi brannvarslingsanlegg, trådløst nødlysanlegg og talevarsling.

ASKO Oslofjord

Anlegget er på 55 000 kvadratmeter og som det nye regionslageret for ASKO, skal lagret betjene omlag 300 av Norges Gruppens dagligvareforretning i store deler av Viken, nordøstre del av Telemark og nordre del av Vestfold.

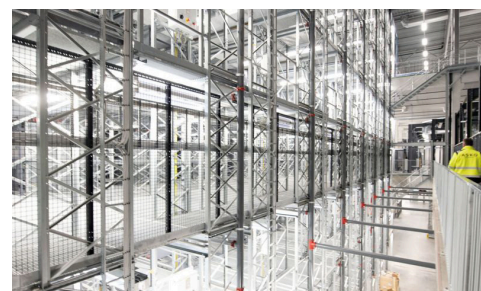
En av grunnene til at denne tomta ble valgt er fordi at nå ligger anlegget 40 minutter fra Oslo og to-tre minutter fra avkjørselen på E18. For å kunne bygge måtte det sprenges 300 000 kubikkmeter med fjell, men det ble brukt igjen til planering av tomta.



En annen grunn til at denne tomta ble valgt var fordi at det verken var dyrket eller dyrkbar jord. For blant annet dette vant ASKO i 2020 Årets Jordvernpris av Vestfold Jordvern.

Noen av de bærekraftige tiltakene som er gjort i anlegget er gjenvinning av varmeproduksjonen i kjølelageret til resten av anlegget, bærekraftig materialvalg, lavkarbonbetong, minimering av støv- og støybelastninger og behovsstyrt ventilasjon.

Takoverflaten er dekket av 5000 kvadratmeter med s edumdekke og 13 200 kvadratmeter med solceller. Solcellene gir 1,6-2 gigawatt per år, noe som er cirka 20% av forbruket som kreves til drift av automasjonsanlegget.



I dette prosjektet har vi levert levert brannvarslingsanlegg, sentralisert nødlysanlegg og talevarsling.

Nationalteateret

Nationalteateret åpnet 1. september 1899 og overtok rollen som Norges nasjonale teater etter Christiania Teater, som ble revet samme år og ga plass til Norges Bank.







Nasjonalteateret ble tegnet av arkitekten Henrik Bull som vant arkitektkonkurransen i 1891. Mange av Norges fremste kunstnere igjennom tidene, som malere, billedhuggere, tegnere og formgivere, har sammen vært med på å skape dette unike bygget.



Da teateret åpnet var det kun en scene med 1268 sitteplasser. I dag er det fire scener i samme bygget hvis man regner med Bakscenen og 741 plasser foran Hovedscenen.

I dette prosjektet har vi levert nødlys, spesialarmaturer for penere omgivelser.

Kjøpesenter og handlehus

Prosjekt	Bilde
<p>Buskerud Storsenter</p> <p>Nødlys med kondensator og trådløs kommunikasjon</p>	
<p>Farmdstredet</p> <p>Brannalarm og nødlys med kondensator og trådløs kommunikasjon.</p>	
<p>Holmen Senteret</p> <p>Nødlys med kondensator og trådløs kommunikasjon</p>	
<p>Hvaltorvet Sandefjord</p> <p>Nødlys med kondensator og trådløs kommunikasjon</p>	
<p>Jessheim Storsenter Skovly</p> <p>Nødlys med trådløs kommunikasjon og kondensator, brannalarm og talevarsling</p>	
<p>Konnerud senteret</p> <p>Brannalarm og nødlys</p>	

Lie Torvet kjøpesenter i Skien

Nødlys med kondensator og trådløs kommunikasjon



Liertoppen Senter

Nødlys med kondensator og trådløs kommunikasjon



Magasinet kjøpesenter i Drammen

Nødlys med kondensator og trådløs kommunikasjon



Nordbyen kjøpesenter

Brannalarm og talevarsling



Rykkinn nærsenter

Nødlys med kondensator og trådløs kommunikasjon



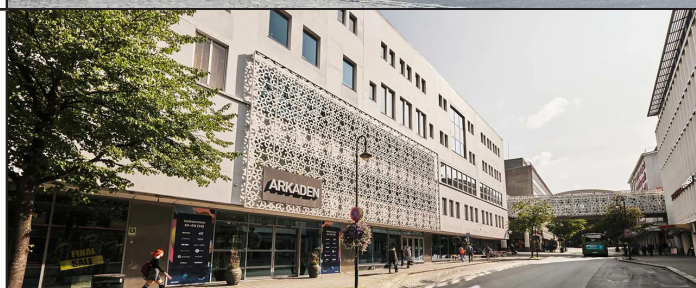
Sjøsidens kjøpesenter i Horten

Nødlys med kondensator og trådløs kommunikasjon



Stavanger Storsenter

Nødlys med kondensator og trådløs kommunikasjon



Stovner senter

Nødlys med kondensator og trådløs kommunikasjon



Sørlandscenteret

Nødlys med kondensator og trådløs kommunikasjon



Trekanten kjøpesenter i Asker

Nødlys med trådløs kommunikasjon



Vinterbro senteret

Nødlys med kondensator og trådløs kommunikasjon



Skoler og barnehager

Asker videregående skole

Nødlys sentralisert og brannalarm



Baggerød barnehage Horten

Brannalarm og nødlys



Bamle vg. skole

Brannalarm, ammok anlegg, talevarsling og nødlys



Bergen kunst og design høyskole

Brannalarm, nødlys og talevarsling



Bolteløkka skole

Brannalarm



Bugården skole i Sandefjord

Brannalarm, talevarsling og nødlys



Dampsaga Barnehage Kongsberg

Brannalarm og nødlys



Dovre barneskole

Brannalarm, nødlys og talevarsling



Dovre ungdomsskole

Brannalarm, nødlys og talevarsling



Gol skule

Brannalarm, talevarsling og nødlys



Hellerud v.g skole

Nødlys



Hersleb v.g. skole

Brannalarm



Horten v.g skole

Brannalarm, nødlys og talevarsling



Klokkerjordet Skole

Brannalarm, talevarsling og nødlys med trådløs kommunikasjon



Lysheim Skole Horten

Nødlys med kondensator og trådløs kommunikasjon



Lørenskog v. g skole

Talevarsling og nødlys



Moholt 5050 Trondheim, studenthybler

Nødlis



Nye Sofiemyr Skole

Brannalarm og nødlis



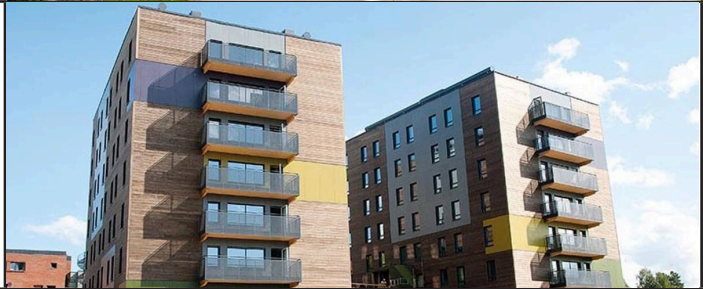
Nykirke barnehage

Brannalarm og nødlis



Pentagon 2, studenthybler (Student skipnaden i Ås)

Brannalarm og nødlis



Pentagon, studenthybler (Student skipnaden i Ås hybler)

Brannalarm og nødlis



Ruseløkka skole


Brannalarm, talevarsling, slokking og nødlis



Sokna skole

Brannalarm, nødlis, talevarsling og innbrudd



<p>Stenseth barneskole</p> <p>Brannalarm og nødlys</p>	
<p>Vestby ungdomsskole</p> <p>Brannalarm og nødlys med trådløs kommunikasjon</p>	
<p>Økensen vad v.g skole</p> <p>Talevarsling</p>	
<p>Åsgården skole</p> <p>Brannalarm, talevarsling og nødlys</p>	
<p>Andre typer bygg</p>	
<p>Borgestad klinikken</p> <p>Nødlys med trådløs kommunikasjon</p>	
<p>Bugården varmesentral Statkraft</p> <p>Brannalarm, innbrudd, adgang og nødlys</p>	

Coca Cola Norge

Nødlys med kondensator og trådløs kommunikasjon



Coop Norge Langhus

Nødlys med kondensator og trådløs kommunikasjon



Det Norske Veritas

Nødlys sentralisert



Drammen Maritime stortue, verneverdig

Brannalarm, nødlys og innbruddsalarm



Dronning Mauds gate 2

Brannalarm og nødlys



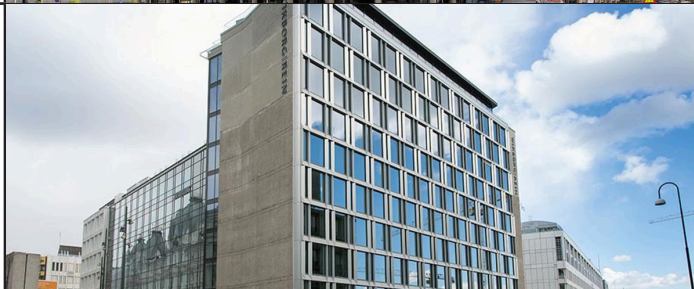
Dronning Mauds gate 10

Nødlys



Dronning Mauds gate 11

Nødlys



Dronningens kvarter i Kristiansand

Nødløys med kondensator og trådløys kommunikasjon



Ekserser huset Karl Johans vern

Brannalarm og nødløys



Fetsund stasjonsby

Brannalarm og nødløys



FIX arena, innendørs fotballbane

Brannalarm, nødløys og lydanlegg



Flip Zone Bergen

Brannalarm og nødløys



Frogner kino

Brannalarm og nødløys



Gjøvik Rådhus

Nødløys sentralisert



<p>Gjøvik skystasjon</p> <p>Brannalarm og nødlys</p>	
<p>Grorud brannstasjon</p> <p>Nødlys</p>	
<p>Harbitz Torg</p> <p>Brannalarm og sentralisert nødlys</p>	
<p>Heggedal torg</p> <p>Brannalarm og nødlys</p>	
<p>Heksenes minnesmerke i Vardø</p> <p>Brannalarm og nødlys med kondensator og trådløs kommunikasjon</p>	
<p>Helfo og omkringliggende bygg bygget i Tønsberg</p> <p>Nødlys sentralisert og brannalarm</p>	
<p>HIMA Seafood Rjukan</p> <p>Previdia Max og compact i nettverk med app, og aspirasjon</p>	

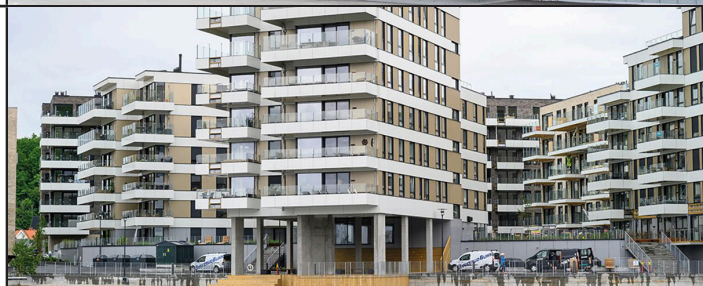
Ibsenhuset
Talevarsling og nødlys



Kallerud Arena
Nødlys og brannalarm



Kilen Panorama, Sandefjord
Brannalarm



Lambertseterhjemmet
Brannalarm og nødlys



Landens Hage Leiligheter
Nødlys og Brannalarm



Langhusbadet
Nødlys og Previdia compact



Leirskallen turnhall
Brannalarm, nødlys, talevarsling og lydanlegg



Lier Gjenvinningsanlegg

Nødlys



Lindeberghjemmet

Brannalarm og nødlys



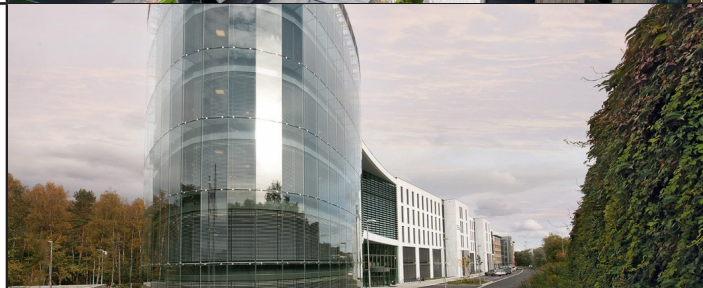
Lunner omsorgsbolig

Brannalarm og nødlys



Lysaker polaris

Sentraliser adresserbart nødlys



Majorstuhjemmet

Nødlys



Motorsenteret, Dahles eiendom Fredrikstad

Brannalarm og nødlys



Nesbru Sykehjem

Brannalarm og sentralisert nødlys



Nordstrand Kirke

Brannalarm og nødlys



Nye politistasjonen for Oslo Øst

Previdia Max og nødlys med trådløs kommunikasjon



Nye Tesla Drammen

Brannalarm og nødlys



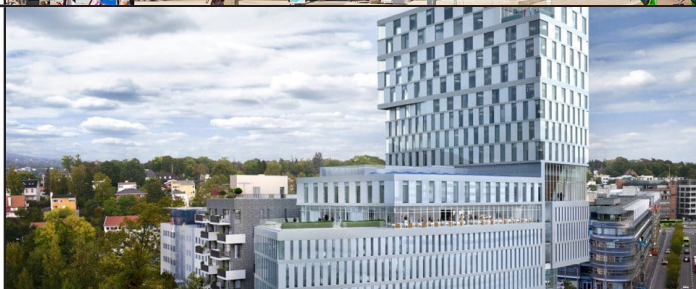
Oppsal Senter

Brannalarm, talevarsling og nødlys



Orkla City

Nødlys og talevarsling



Oslo bymuseum

Brannalarm og styring av slokkesystemer



Oslo Konserthus

Nødlys, sentralisert adresserbart



Oslo Sentralstasjon

Nytt nødlyssystem med kondensator og trådløs kommunikasjon, og toppsystem for enkle vedlikehold



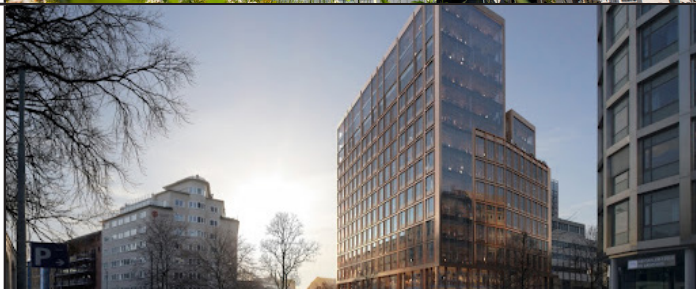
Parallell

Brannalarm og nødlys



Pilestredet 33

Brannalarm og sentralisert nødlys



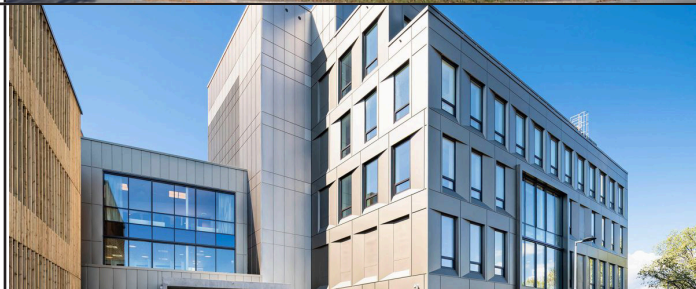
Profilbygget Fornebu

Nødlys, brannalarm og talevarsling



Psykiatrien i Vestfold, sykehuset i Tønsberg

Nødlys med kondensator og trådløs kommunikasjon



REVAC gjenvinnings anlegg

Nødlys og brannalarm



Rådhuskvartalet Kristiansand

Nødlys med kondensator og trådløs kommunikasjon



Sandnes brannstasjon (brannstasjon, legevakt og omsorgsbygg)

Brannalarm, nødlys og talevarsling



Sandnes Rådhus

Brannalarm, nødlys og talevarsling



Skedsmo rådhus

Nødlys med kondensator og trådløs kommunikasjon



Skien rådhus, verneverdig

Nødlys, trådløst



Skogmo Park

Brannalarm og nødlys



Skovly Jessheim Boligbygg

Brannalarm og nødlys med kondensator og trådløs kommunikasjon



Skur 38 Oslo Havnevesen

Nødlys og brannalarm med skyløsning



Skårersletta 50
Brannalarm og nødlys



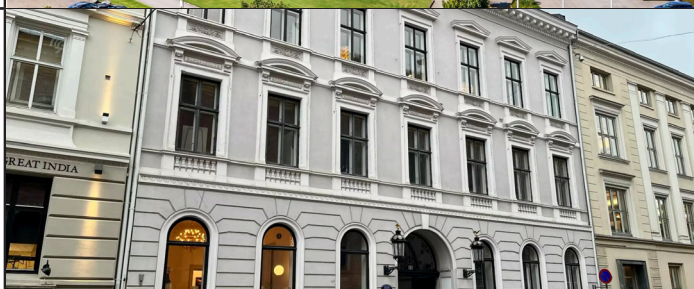
Sparkjøp Kristiansund
Brannalarm og talevarsling



Telenor bygget Kristiansand
Nødlys med kondensator og trådløs kommunikasjon



Universitetsgata 14
Trådløs brannalarm



Urbyggingen på Ås UMB
Brannalarm og nødlys



Valdres medisinske senter
Brannalarm og nødlys



Wirtgen Sande
Brannalarm og nødlys



<p>Ørebekk stranda</p> <p>Brannalarm</p>	
<p>Ål sjukustugu</p> <p>Nødlys og talevarsling</p>	
<p>Ås Demenssenter</p> <p>Brannalarm og sentralisert nødlys</p>	
<p>Åstorget trinn 1-3</p> <p>Brannalarm nødlys</p>	
<p>Slokkeanlegg</p>	
<p>Askim vannverk</p>	<p>Slokkeanlegg</p>
<p>Construction City</p>	<p>Slokkeanlegg</p>
<p>Coop Norge (lager)</p>	<p>Slokkeanlegg</p>
<p>Diakonhjemmet sykehjem</p>	<p>Slokkeanlegg</p>
<p>Forskningsparken UIO</p>	<p>Slokkeanlegg</p>
<p>Fridtjof Nansens Vei 12</p>	<p>Slokkeanlegg</p>
<p>Fyrstikkalleen 1 a</p>	<p>Slokkeanlegg</p>
<p>Grand hotell Continental</p>	<p>Slokkeanlegg</p>

Gullhaug torg	Slokkeanlegg
Harbitz Torg	Slokkeanlegg
Helsehuset Jessheim	Slokkeanlegg
HIP Vision	Slokkeanlegg
Kommunegården i Sandvika	Slokkeanlegg
Langøya gjenvinning	Slokkeanlegg
Pharmaq (lager)	Slokkeanlegg
Pilestredet 33	Slokkeanlegg
Ruseløkka Skole	Slokkeanlegg
Schultzgate 7 (studentbolig)	Slokkeanlegg
Snøhus 1 og 2	Slokkeanlegg
Stortorget 7	Slokkeanlegg
Sørkedalsveien 8	Slokkeanlegg
The Hub Clarion hotell	Slokkeanlegg
Tollbodene	Slokkeanlegg
Trondheimsveien 387 (sykehjem)	Slokkeanlegg
UIO Eilert Sundts Hus	Slokkeanlegg
Ullerud helsebygg (sykehjem)	Slokkeanlegg
Ulvenveien 88	Slokkeanlegg
Valle Wood	Slokkeanlegg
Vitaminveien 1	Slokkeanlegg
Økern portal	Slokkeanlegg

Trådløse brannalarm anlegg, noen eksempler

Bestum Tverrvei 5-13	Trådløs brannalarm
Herman Gransvei 1, Bergen	Trådløs brannalarm
Nordraaks gate 4-6	Trådløs brannalarm
Oslogata 2	Trådløs brannalarm
Skytten Borettslag	Trådløs brannalarm
Tomtegata 8, Drammen	Trådløs brannalarm
Torvet 1 i Tønsberg	Trådløs brannalarm

Andre leveranser og tjenester

Publikasjon nr. 7 for selskapet for lyskultur. Nødlys	Bidratt med å skrive denne og revideringer av denne
NS 3960:2019 revisjon	Vært med på å skrive revideringen
NS 3961:2016	Vært med å skrive revideringen
NS 3926:2017	Vært med å skrive revideringen
Kursing innenfor lover og regelverk, nøytrale kurs	Vi holder og arrangerer en rekke slike kurs for rådgivere, sluttbrukere, installatører, selskapet for lyskultur, KIWA, norsk brannvernforening og andre. Mellom 800 og 1200 deltakere hvert år
Kurs innenfor drift og vedlikehold, lover og regler	Holder en rekke slike fagkurs hvert år
Prosjektering av brannalarm, nødlys og talevarsling	Avholder flere slike fagkurs hvert år

I tillegg til de overnevnte prosjektene finnes det en lang rekke flere forskjellige installasjoner og applikasjoner hvor våre produkter er benyttet, så det er bare å ta kontakt om ytterligere referanser behøves. Dette er bare et tilfeldig utvalg.