

Orbis EX detektor



**Konvensjonell varmedetektor for
EX områder sone 2**

Generelt

Orbis I.S. er en konvensjonell varmedetektor ideell til EX i sone 2 områder.

Orbis I.S. varmedetektorer har et åpent netthus som muliggjør luft å strømme fritt over en termistor som måler luften temperatur annethvert sekund. En mikroprosessor lagrer temperaturer og sammenligner dem med forhåndsinnstilte verdier for å bestemme om en fast øvre grense - alarmnivået - er nådd. Når det gjelder stigningsdetektorer, bruker mikroprosessen algoritmer for å bestemme hvor raskt temperaturen øker.

Statiske varmedetektorer reagerer bare når en fast temperatur er nådd.

Rate-of-rise detektorer har også en fast øvre grense, men de måler også økningen i temperaturen. En Brann kan dermed oppdages på et tidligere tidspunkt enn ved en statisk detektor slik at en hastighetsdetektor skal foretrekkes fremfor en statisk varmedetektor med mindre kraftige varmeøkninger er en del av det normale Miljø i området beskyttet av varmedetektoren

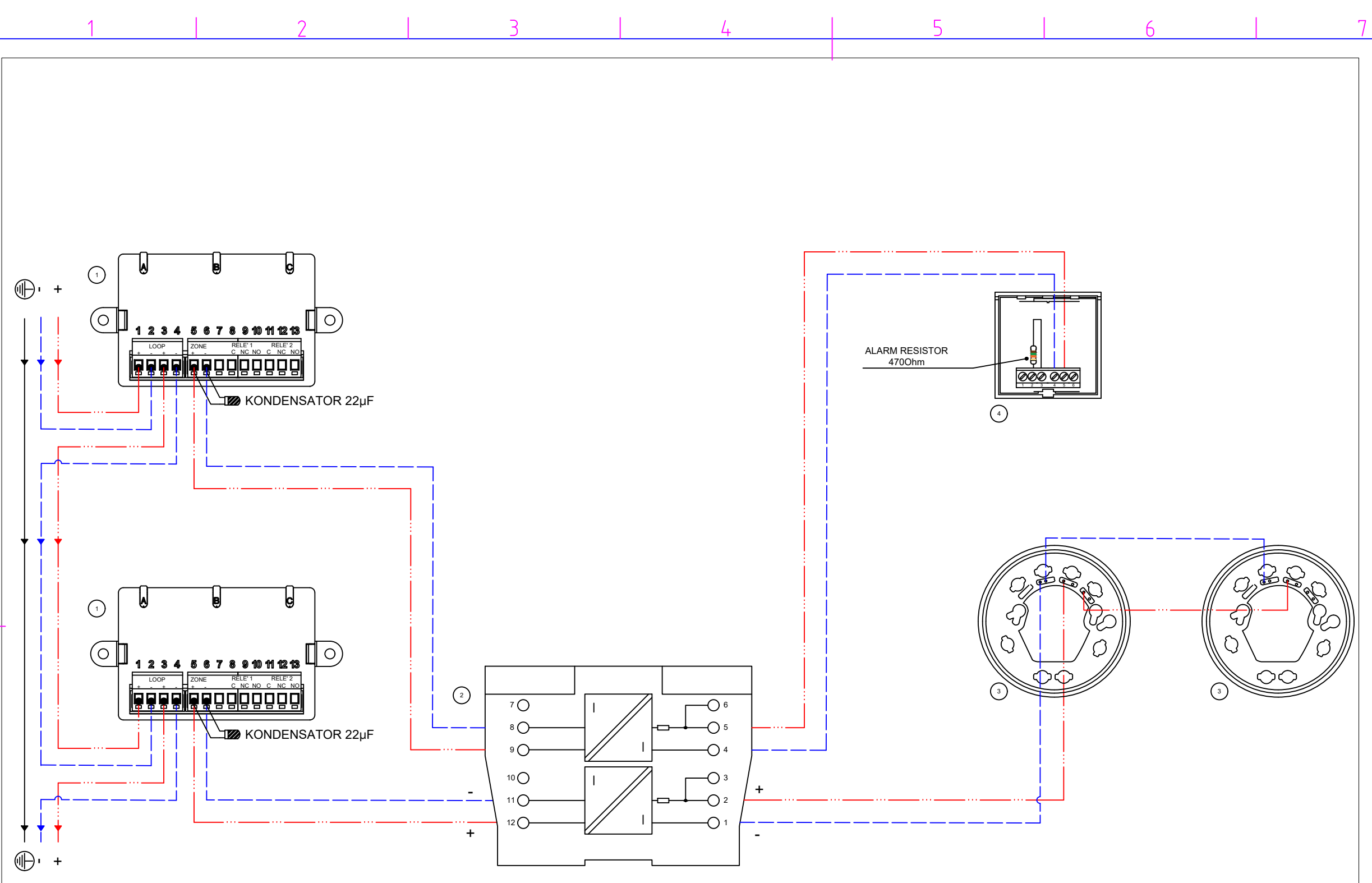
Varmedetektorer brukes i applikasjoner der optiske detektorer er uegnet. Optiske detektorer brukes når det er mulig, siden røykdeteksjon gir tidligere varsel om brann enn varmedeteksjon.

Orbis I.S. varmedetektor oppfyller de grunnleggende kravene i ATEX-direktivet 2014/34 / EU.

Tekniske spesifikasjoner

Deteksjonsprinsipp	Måling av varme ved hjelp av en Termistor
Samplingsfrekvens	En gang hvert andre sekund
Forsyning spenning	14 VDC til 28 VDC
Forsyning ledninger	To ledninger, polaritetsfølsomme
Påkjenningstid	<20 sekunder
Minimum "detektor aktiv" spenning	12 V
Oppstartsstrøm ved 24 V	105 μ A
Gjennomsnittlig forbruksstrøm ved 24V	80 μ A
Alarmenterskel	325 Ω i serie med et fall på 1,0 V
Minimum holdespenning	5 V
Minimum spenning til lys alarm LED	6 V
Spenning for tilbakestilling av alarm	<1V
Tid for tilbakestilling av alarm	Ett sekund
Alarm indikator	Integrert indikator med 360° synlighet
Ekstern utgang LED (-) karakteristisk	4,7 k Ω koblet til negativ forsyning
Drifts- og lagringstemperatur	-40°C til +70°C Driftstemperaturen er begrenset av klassifiseringen av egsikkerhetsgass. Klasse T5: -40°C til +45°C Klasse T4: -40°C til +60°C Detektoren må beskyttes mot forhold med kondens eller ising.
Fuktighet (ingen kondens eller ising)	0% til 98% RH
Effekt av atmosfærisk trykk på optisk sensor	Ufølsom for trykk

Effekt av vindhastighet	Ingen
Designet til IP-klassifisering	IP23D
Standarder og godkjenninger	EN54-5, CPD, LPCB, MED, LR, DNV-GL, BV, ABS, CCS, KRS, VdS, BOSEC, IECEx, ATEX, PESO, SBSC og FG
Dimensjoner	100 mm diameter x 42 mm høyde 100 mm diameter x 50 mm høyde i sokkel
Vekt	70 g detektor 130 g detektor med sokkel
Materialer	Hus: Hvit flammehemmende Polykarbonat Terminaler: Forniklet rustfritt stål
Art.nr. Orbis EX varmedetektor	101296
Art.nr. Orbis EX Sokkel	100457
Art.nr. Galvanisk Skille	101498



- FORKLARING :**
- 1. EM411R ADRESSERBAR SONEMODUL
 - 2. MTL5561 GALVANISK SKILLE, 2 KANALER
 - 3. ORBIS I.S. DETEKTOR
 - 4. BG2 MANUELL MELDER

SYMBOL	BESKRIVELSE


Nortek
 SECURITY & TECHNOLOGY
 Strandveien 2F
 3050 Mjøndalen
 Tlf: +47 31 41 51 40
 www.nortek.st

Koblingskjema - Brann EX