



Koordinator for Aalto Control trådløs kommunikasjon

Aalto Control gir en enkel og effektiv løsning for å overvåke desentraliserte nødlysarmaturer med selvtestfunksjon – helt uten ekstra kabling. Systemet krever kun at hver nødlysarmatur strømforsynes fra de lokale lyskursene der de er installert, på samme måte som tradisjonelle desentraliserte nødlys. Armaturene må være utstyrt med en innebygd radiomodul for trådløs kommunikasjon.

Hver nødlysarmatur opererer uavhengig og utfører sine egne selvtester. Den trådløse kommunikasjonen mellom armaturene skjer via et mesh-nettverk, der hver armatur fungerer som en knutepunkt. Denne nettverkstypen sikrer robust kommunikasjon uten å påvirke driften av armaturene.

Mesh-nettverket og modemtilkobling

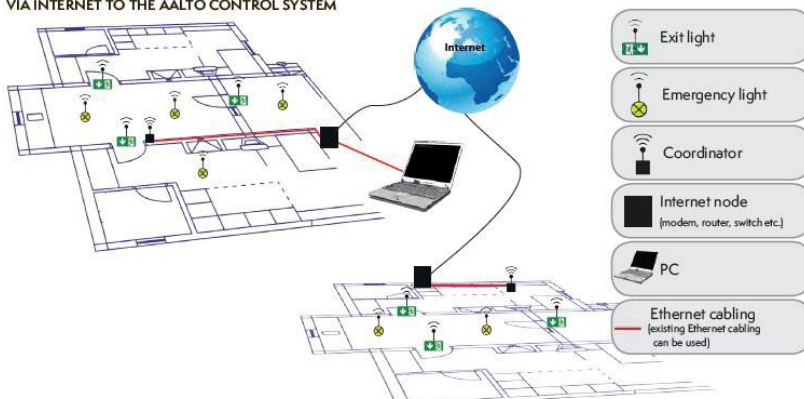
Armaturene i mesh-nettverket kommuniserer ved å sende signaler via andre armaturer i nærheten, noe som skaper et pålitelig og fleksibelt nettverk. For overvåking kobles TCP/IP-modemet TST5103 til det lokale datanettverket eller direkte til en PC. Modemet må plasseres innen rekkevidde av de trådløse armaturene det skal overvåke. Minimum tre armaturer må være innenfor modemets rekkevidde for å sikre stabil tilkobling til nettverket.

Overvåkning via PC eller toppsystem

Med programvare installert på en PC kan man overvåke statusen til nødlysene lokalt eller via internett. Flere modem eller prosjekter kan også overvåkes gjennom et felles toppsystem, noe som gir en praktisk og skalerbar løsning for større anlegg.

| Type | Data |
|------------------------------------|---|
| Produktkode | TST5103 (PC system med kapasitet på inntil 600 armaturer p.r. modem) flere modem kan settes i et nettverk |
| Strømforsyning | Nettadapter |
| Frekvens | ISM 2.4GHz |
| Rekkevidde innendørs (Urban range) | 40m (fri sikt), rekkevidde er sterkt avhengig av bygningsmessige forhold, hindringer osv. |
| Antall kanaler | 16 (kanal 11-26) |
| Sendestyrke | 1.25mW |
| Mottaker følsomhet | -95dBm |
| RF data rate | 250, 000 Bps |
| Montering | mulighet for vegg for TST5103 |
| Mål | 139mm x 70mm x 29mm (L x B x H) |

VIA INTERNET TO THE AALTO CONTROL SYSTEM



Hver armatur har sin unike kode, Pan-Id. Leveres normalt åpen, men kan lukkes mot et spesifikt modem for større anlegg.

RF-ID:0013A20040B74EDC PAN-ID:0

RF-ID:0013A20040B74EDC PAN-ID:0

RF-ID:0013A20040B74EDC PAN-ID:0