

ASPIRASJONSDETEKTOR



ASD 533

1- eller 2-rørs utgave

Generell

ASD 533 Aspirasjonsdetektor leveres som 1- rørs eller 2-rørs utgave, som hver er utstyrt med høyfølsomme røyksensorer. Kontinuerlig overvåking av luftstrømmen sørger for at rørføringene konstant overvåkes for brudd på røranlegget, eller om noen av hullene er tette som følge av smuss og annen forurensning. Viften med høy kapasitet suger luft inn gjennom rørene fra rommene som overvåkes, og inn til aspirasjonsdetektoren som analyserer den innkommende luften, der den evalueres konstant av røyksensorene som installert. Displayet på detektoren viser røykkonsentrasjon (på detektorer utstyrt med dette), alarm, feil og annen status. Enhver økning av røykkonsentrasjon blir detektert tidlig, og tre varselnivåer og en hoved-alarm kan programmeres for hver deteksjonskanal og varsles via potensialfrie releer (med ekstra relemodul). Detektoren har 2 plasser til moduler i form av relégrensesnitt og kommunikasjonsmodul

Hovedfunksjoner

- Siste generasjon aspirasjonsdetektor med mange bruksområder
- Røyksensor(e) leveres inkludert
- 1 eller 2 rørføringer med separat luftstrømsovervåking for hvert rør
- Inntil 200 meter total rørlengde pr kanal.
- Inntil 100 deteksjon pr kanal
- Inntil 80 meter til siste deteksjonshull pr kanal
- 1 rørføring med separat luftstrømsovervåking for røret
- EN54-20 godkjent i klasse A, B og C
- VdS sertifisert kalkuleringssoftware: "ASD Pipeflow" gir muligheter for effektiv rørføring selv med asymmetrisk layout
- Følsomhet justerbar fra 0.002-10%/m
- Funksjon for auto læring
- Sugeeffekt (>400 Pa Vakum)
- Lavt støynivå, tilfredsstillende ISO 11690-1
- Overlegen røykdeteksjon takket være dynamiske (HD) sensor

Bruksområder

ASD 533 er ideell for beskyttelse av større eller mindre arealer og beskyttelse av teknisk utstyr:

AREALOVERVÅKNING

- Heissjakter
- Renrom
- Laboratorier og forskningscenter
- Transformatorrom
- Produksjons lokaler
- Resirkuleringsstasjoner
- Togvogner

USYNLIG INSTALLASJON

- Fængselsceller

BESKYTTELSE AV TEKNISK UTSTYR

- Telekommunikasjonsutstyr
- Distribusjonstavler for høy og lavspenning
- Utstillingsmontre
- IT installasjoner
- CNC kontrollsystemer

Høyfølsom Røykdeteksjon

SSD 533 sensoren er spesialutviklet for ASD 533 detektorene og et resultat av omfattende forskning og utvikling. Ved å ta i bruk en høyeffekts LED i kombinasjon med et deteksjonskammer med stort volum (LVSC), resulterer dette i et unikt deteksjonskammer med justerbar følsomhet, lavt aerodynamisk motstand og overlegen motstandsdyktighet for forurensning og nedsmussing. Dette sikrer lang levetid på deteksjonsenheten.

Enkel Rørplanlegging

For enkle standardinstallasjoner kan ASD 535 raskt og enkelt installeres ved bruk av Easy Config og uten bruk av PC. Mer komplekse installasjoner kalkuleres ved å bruke ASD PipeFlow software og detektoren programmeres ved bruk av ASD Config installasjon software. Dette gjør det mulig å øke detektorens prestasjoner ved asymmetriske rørininstallasjoner. Dersom en ekstra MCM 35 modul installeres i detektoren, kan detektoren logge røyk og luftstrømsverdier over lengre perioder direkte til et SD-minnekort, som senere kan analyseres på PC.

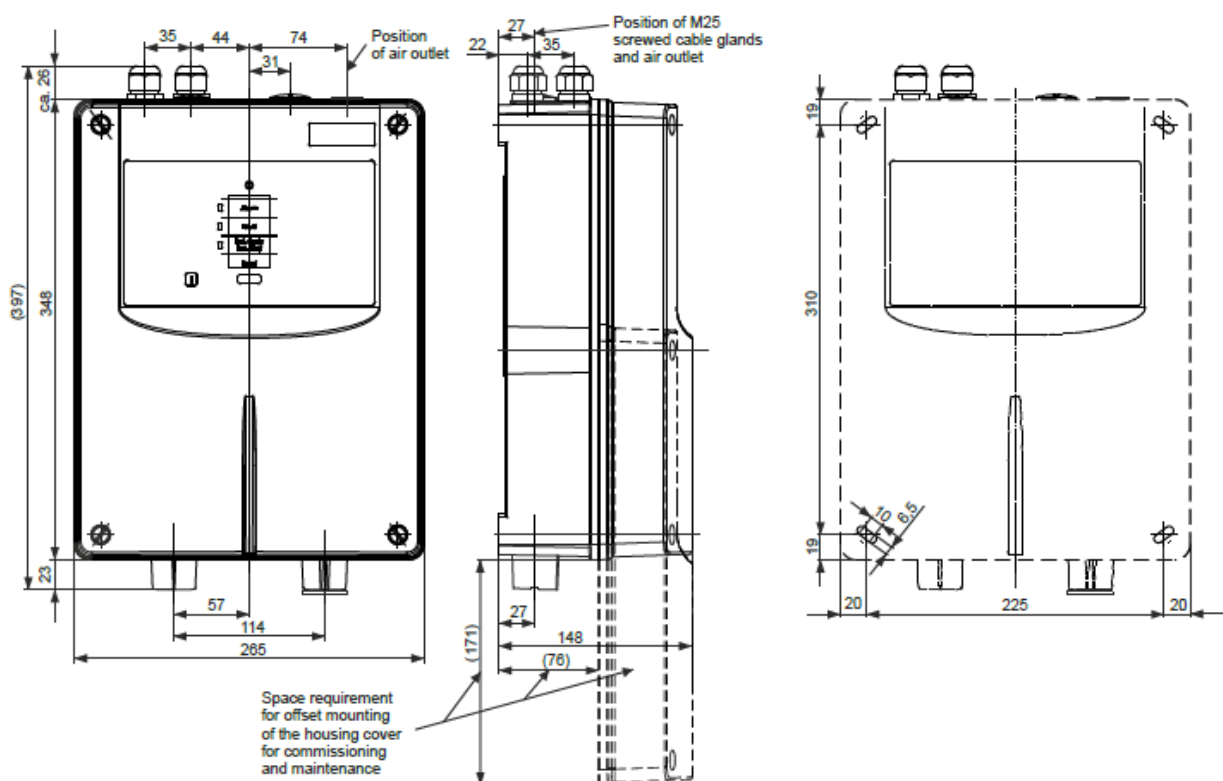
Enkel Vedlikehold

Detektoren overvåker kontinuerlig luftstrømmen og gir feilmelding dersom luftstrømmen er +/- 20% utenfor kalibreringsverdien i mer enn 6 minutter. Filtre sjekkes regelmessig og byttes/rengjøres ved behov, intervallene for sjekk av filtre vil være avhengig av miljøet der detektoren er installert. Ved behov, kan rengjøring av rørføring i de fleste tilfeller utføres ved å koble fra rørføringen, og blåse ut med trykkluft eller benytte en støvsuger. Etter rengjøring bør luftstømsverdiene kontrolleres.

Artikkelkoder

102071	ASD 533-1	Aspirasjonsdetektor med 1 SSD 533 sensorer/rørføringer
102072	ASD 533-2	Aspirasjonsdetektor med 2 SSD 533 sensorer/rørføringer
	SSD 533	Sensormodul med 0.02-10%/m alarmsensitivitet
100295	MCM 35	Minnemodul for logging av røyk og luftstrømsverdier over lengre perioder.
100296	RIM 35	Ekstra relekort med 5 programmerbare releutganger
100695	FBS 25 PC	Standardfilter liten størrrelse, forlenger levetiden på deteksjonsmodulene.
100653	FBS 25 PC	Reserve filtermatte til lite filter
101559	DFU 911	Universel grovfilter med filterpatron
101560	RFC 911	Reserve filterpatron til DFU 911

Mål



Tekniske Spesifikasjoner

BESKRIVELSE	DATA
Spenningsforsyning	14-30 V DC
Strømforbruk	210 mA (@18V)
Alarmpfølsomhet	0.02%/m–10//m
Varselnivå 1, 2 og 3	0.006-10%/m programmerbart i steg på 10%
Utganger, standard	3 releer/åpen kollektor (1 alarm, 1 feil og 1 programmerbar), USB for service
Antall utvidelses-spor	2 MCM 35, SLM/XLM 35 og 2x RIM 36
Belastning relekontakter	30 V DC / 1 A
Godkjenninger	EN54-20 klasse A, B og C (VdS)
Brukstemperatur	-20°C til 60°C
Beskyttelsesklasse ICE 529	IP54 (oppnådd uten begrensninger)
Dimensjoner	265 x 397 x 148mm (B x H, med kabelinnføring x D)
Farge	Lys Grå RAL 280 70 05, Koksgrå RAL 300 20 05
Kapslingsmateriale	ABS blanding, UL 94-V0
Vekt	Ca 3550 g
Display og betjening	1 LED (grønn): POWER, 1 LED (gul): FAULT, 1 LED (gul): ALARM/POLLUTION, 1 Reset knapp.
Logging av data	Standard: max 1000 hendelser, med SD-kort opp til ett år logging som også inkluderer røyknivåer.
Kabelinnføringer	4 x M20, 1 x M25
Vifte	Radial, 1 hastighet
Levetid på vifte	65 000 timer (ved 40°C)
Undertrykk	>400 Pa
Støynivå	34 dBA. I henhold til ISO 11690-1: Acoustics-Recommended practice for the design of low-noise workplace containing machinery.
Systemgrenser testet i henhold til EN54-20 C	Max. 200 meter rør Max. 50 sugehull
Rørføring	1 rørføring med 25mm diameter. Røringanger i bunnen av detektoren.